



## Randonnée du mercredi 06 décembre 2023

### La Maxe

distance 8 Km

Rendez-vous rue Lucien Quarante Metz devant les ponts du nouveau quartier du Sansonnet à la Maxe. GPS 49.13603453419148, 6.152549622638524. Départ à 13h45.

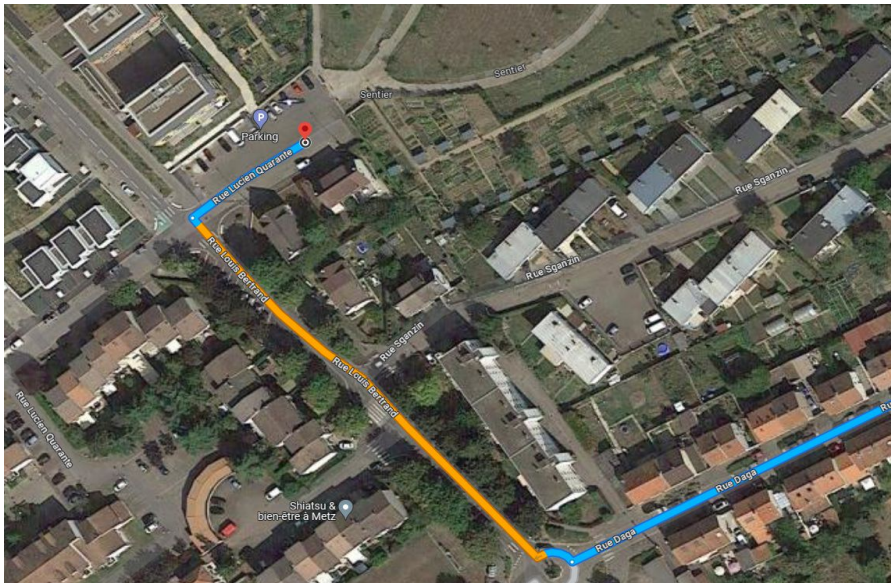
Distance 8 Km sur route propre. Nous irons direction le ban-st-martin, nous passerons sous la voie ferrée pour rejoindre l'autre rive de la Moselle.

Retour par le quartier de la Patrotte.

A la fin de cette marche comme l'an passé nous terminerons par une petite collation et par le traditionnel vin chaud.

Pour prévoir, réservez avant le 03 décembre, **contactez-nous à l'adresse: [ascmrando@gmail.com](mailto:ascmrando@gmail.com)**

Martial R.



---

## Randonnée du Mercredi 13 décembre 2023

### Metz – Outre-Seille

(9 km + 40 m.)

**ATTENTION changement de lieu**

RDV à 13 h 50 devant l'entrée principale du Cimetière de l'Est, rue du roi Albert à Metz. Départ à 14 h 00. (Mettis lignes A ou B. Arrêt Cimetière de l'Est)

Du cimetière, nous irons vers la Porte des Allemands et ferons une balade dans le quartier Outre-Seille : rue Saint-Eucaire, rue des Allemands, Place des Charron. Nous tâcherons de passer rue de la Baue qui possède la particularité unique d'avoir un numéro 0. Cette rue donne accès à l'église St-Maximin qui comporte des vitraux de Cocteau.

A la Sainte Luce, le 13 décembre, les jours rallongent du saut d'une puce. Ce dicton est faux puisque les journées ne s'allongent qu'à partir du 22 décembre. Mais c'est à partir du 13 que le soleil se couche plus tard. Nous ne le percevons peut-être pas.

Citation: « *La politique est le moyen pour des hommes sans principes de diriger des hommes sans mémoire* » (Voltaire)

Gérard.

**Pour plus de renseignements, contactez-nous à l'adresse: [ascmrando@gmail.com](mailto:ascmrando@gmail.com)**